

PRZEDSIĘBIORSTWO PRODUKCJI STRUBETONOWYCH ŻERDZIWIROWANYCH

WIRBET S.A.
63-400 OSTRÓW WIELKOPOLSKI
UL. CHŁAPOWSKIEGO 51
TEL./FAX (062) 736-40-18
TEL (062) 736-28-17
(062) 592-41-44

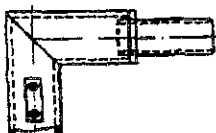
<http://www.wirbet.com.pl>

e-mail: wirbet@wirbet.com.pl

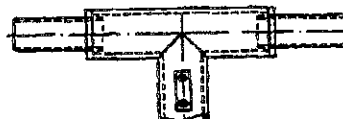


Wysięgniki do mocowania opraw oświetleniowych na słupach typu EOC, EO i ETO – zestawienie

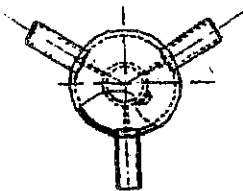
typ R1



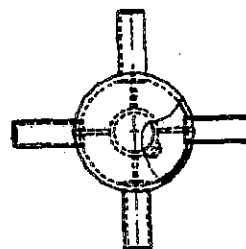
typ 2R1



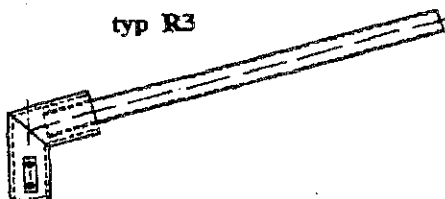
typ 3R2



typ 4R2



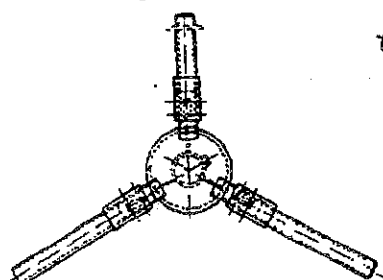
typ R3



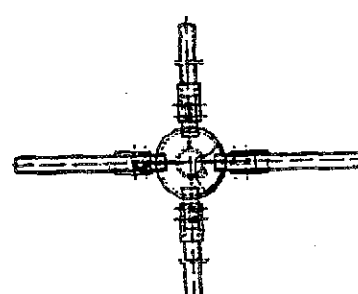
typ 2R3



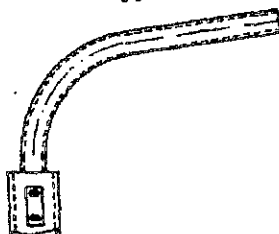
typ 3R4



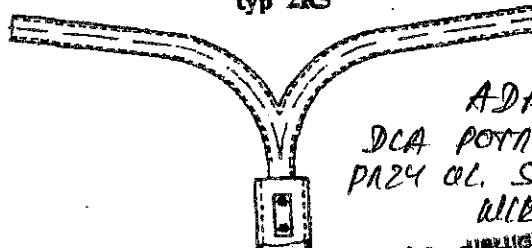
typ 4R4



typ R5



typ 2R5



Uwaga:

1. Wysięgniki przystosowane są do współpracy z kołpakami typu K1 i K2.
2. W przypadku wysięgników o konstrukcji innej niż podano na rysunkach do zamówienia należy dołączyć szkic wraz z odpowiednimi wymiarami.
3. Szczegółowe dane (wymiary oraz ciężar) dotyczące wysięgników przedstawionych na rysunkach udostępniane są na życzenie klienta.

ADAPTOWANO
DLA POTRZEB OŚWIECENIA
PRZY UL. SĄPOWEJ W
WIELUNIU

02-242-2000
BUREAU PROJEKTOWE
w zakresie: projekt, instalacji i urządzeń
elektrycznych i elektroenergetycznych
Marek Dąbrowski
Upř. bud. nr EWID. 1001740001